

La liaison fait la force

 **KÖTZTALER**

KÖTZTALER joints de pavage pour le
jardinage, l'aménagement de paysages
et la construction de chemins.





KÖTZTALER Pflasterfuge EP 88

DES JOINTS PAVÉS ROBUSTES ET POLYVALENT AVEC NOS RÉSINES ÉPOXYDIQUES.

Les joints de pavés KÖTZTALER convainquent par leur :

- Différents niveaux de stabilité
- Surfaces fermées en permanence
- Inhibition de la croissance des mauvaises herbes
- Capacité de drainage
- Stabilité aux intempéries
- Résistance à l'abrasion et aux balayeuses
- Résistance au gel et au sel de déverglaçage

KÖTZTALER Pflasterfuge EP 88 et EP 89 sont des joints de pavage en résine époxy à 2 composants de consistance injectable pour le jointoiment de pavés en pierre de taille, en grès, en pierres naturelles ou artificielles dans les nouvelles constructions ou les rénovations.

Les joints ferment de manière très fiable différents types de pavement. En fonction du type, la surface est également conçue pour supporter des charges plus élevées. La forte liaison assure une bonne intégration des pavés.

Grâce à leur structure ouverte, les joints sont drainants et évacuent donc bien l'eau de pluie dans le sous-sol. En outre, ils empêchent durablement la croissance et la pénétration des mauvaises herbes. Il en résulte des zones pavées particulièrement bien entretenues et durables. Le joint fini est résistant à l'usure, aux intempéries, au gel et au sel de déverglaçage.

Une fois mélangés à l'eau, **EP 88** et **EP 89** ont une consistance adaptée au badigeonnage. Ils peuvent donc être facilement appliqués dans les joints – ce qui se fait à l'aide d'une raclette en caoutchouc ou d'un balai à eau.

Après le durcissement, le matériau de jointoiment donne une structure compacte avec une bonne stabilité. Les surfaces peuvent être accédées par piétons le lendemain et réutilisées au bout de 3 à 4 jours environ. Le nettoyage de la zone de pavage peut s'effectuer avec des machines habituelles, mais aussi avec un nettoyeur haute pression (à une distance suffisante par rapport à la buse et une faible pression).

EP 89 est particulièrement facile à mettre en œuvre et peut donc être utilisé de manière universelle pour le jointoiment des pistes cyclables, des trottoirs, des entrées de garage et des routes résidentielles.

EP 88 est très robuste dans sa forme durcie et convient donc pour les parkings, les zones de stockage ou de chargement, dans les centres-villes et partout où il faut s'attendre à une circulation régulière de voitures et de camions.

SOLUTIONS DE JOINTS *DÉCORATIVES ET PAS COMPLIQUÉES.*

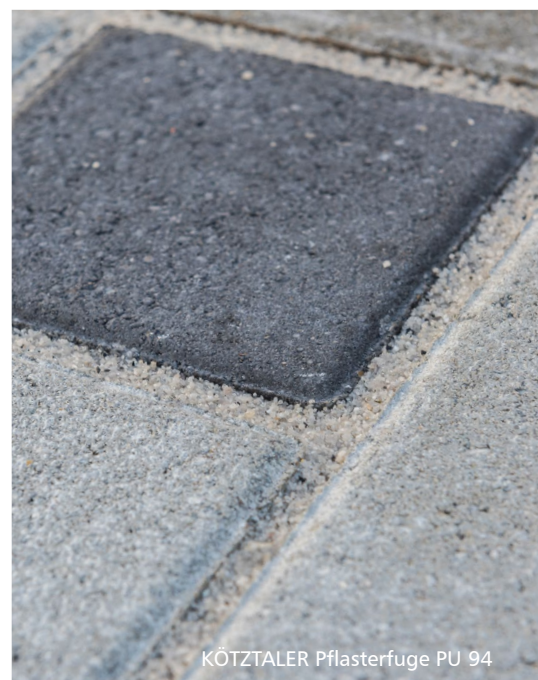
KÖTZTALER PFLASTERFUGE PU 94 - DÉCORATIF

Pour réaliser des joints décoratifs, vous pouvez utiliser la résine **KÖTZTALER Pflasterfugenharz PU 94** en combinaison avec le sable **KÖTZTALER Pflasterfugensand 1**. En combinant ces deux composants, on obtient un mélange terreux et humide qui s'introduit facilement dans les joints à l'aide d'un balai. La consistance sèche du mortier permet une application rapide et sans résidus sur le pavage.

Le joint durci a une grande capacité de drainage et évacue ainsi rapidement les eaux de pluie. Le matériau est de couleur stable, résistant à l'usure, aux intempéries, au gel et au sel de déneigement.

PU 94 est utilisé pour le jointoiment des zones pavées dans les entrées de cour, sur les chemins piétonniers ou les terrasses, qui doivent tous répondre à des exigences esthétiques particulièrement élevées. Les surfaces sont accessibles par piétons dès le lendemain et après 3 jours par des véhicules à moteur (jusqu'à 3,5 tonnes maximum).

Le nettoyage du pavage peut s'effectuer avec des machines habituelles, mais aussi avec un nettoyeur haute pression (à une distance suffisante par rapport à la buse et une faible pression).



KÖTZTALER Pflasterfuge PU 94

KÖTZTALER FUGENFEST DS 932 - SIMPLICITÉ



KÖTZTALER Fugenfest DS 932 est une dispersion polymère écologique à 2 composants destinée à consolider les joints remplis de sable. Ce sable, préalablement balayé dans le joint, est imprégné de **DS 932** pour le lier. Les joints sont alors robustes, antidérapants et résistants au gel ou aux intempéries.

DS 932 est utilisé pour les terrasses, les zones pavées accessibles, les allées de jardin, les chemins dans les espaces verts ainsi que les parcs. Les joints sont également conçus pour une utilisation par les cyclistes ; il faut cependant éviter les contraintes liées à la circulation des voitures et des camions.

DS 932 approfondit la couleur des pavés utilisés, ce qui donne un éclat soyeux.

Synthèse rapide

ADAPTÉ À VOS BESOINS

Dans cette brochure, vous pouvez voir en un coup d'œil quel produit sert à quoi. Si vous avez besoin d'informations ou de conseils plus détaillés, n'hésitez pas à contacter notre service technico-commercial !

KÖTZTALER	Pflasterfuge EP 88	Pflasterfuge EP 89	Pflasterfuge PU 94	Fugenfest DS 932
Catégorie d'utilisation	N3	N2	N1	n.d.
Classe de charge de trafic	VBK 6	VBK 4	VBK 1- 3	n.d.
Classe de charge selon RStO 12 (norme allemande)	BK 1,8	BK 0,3	n.d.	n.d.
Zones pavées accessibles	•	•	✓	✓
Terrasses	•	•	✓	✓
Allées de jardin	•	✓	✓	✓
Chemins dans les espaces verts	•	✓	✓	✓
Chemins résidentiels	•	✓	✓	✓
Pistes cyclables	•	✓	✓	✓
Entrées de cour et de garage	✓	✓	•	✗
Voies d'accès	✓	✓	•	✗
Zones piétonnes	✓	✓	•	✗
Routes résidentielles accessibles	✓	✓	•	✗
Zones de stockage	✓	✗	✗	✗
Surfaces de chargement	✓	✗	✗	✗
Centres-villes	✓	✗	✗	✗
Aires de stationnement	✓	✗	✗	✗
Conditionnements et emballages (Des autres types d'emballage sont disponibles sur demande)	Combinaison Seau 25 kg	Combinaison Seau 25 kg	Liant 1 kg (Plus 20 kg du sable Pflasterfugensand1)	Combinaison Seau 10 kg
Mise en œuvre	Par gâchage à l'eau	Par gâchage à l'eau	À balayer	À verser

✓ recommandé • adapté ✗ inapproprié n.d. Non défini



Une marque de KLB Kötztal
Lacke + Beschichtungen GmbH

Günztalstraße 25
89335 Ichenhausen, ALLEMAGNE

Téléphone +49 8223 9692-0
Téléfax +49 8223 9692-100

www.klb-koetztal.com
info@klb-koetztal.com



Certifié selon
l'ISO 9001.

