

OBJECT INSIGHT

COUP D'ŒIL SUR UN PROJET PARTICULIER

INDUSTRIE AUTOMOBILES, GARAGES ET PARKINGS AGRICULTURE PRODUITS ALIMENTAIRES **SANTÉ PUBLIQUE** BUREAUX ET INSTITUTIONS PUBLIQUES SURFACES EXTÉRIEURES



Cabinet dentaire moderne

 KL B
KÖTZTAL

L'Objet

Cabinet dentaire moderne
D-72184 Horb am Neckar

Catégorie : Espace d'un cabinet médical

Superficie : 160 m²

Finalisation : Mai 2020

Revêtement de sol :

Revêtement sans joints, décoratif et à faible émission

Type de surface :

Salles de consultation et couloirs

Exigences :

Un aspect moderne supérieur combiné à une bonne aptitude au nettoyage

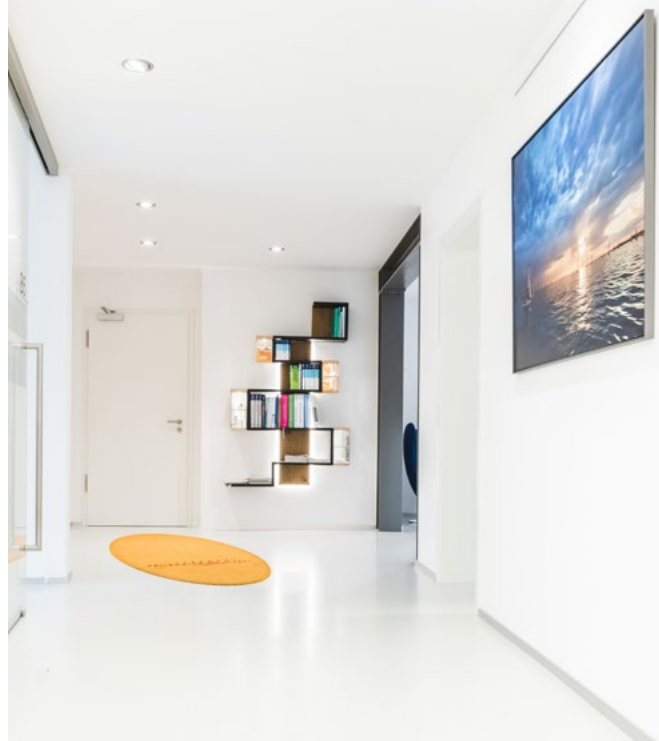


En bref : Moderne et hygiénique

L'impression cohérente et visuellement très attrayante du sol se retrouve dans toutes les pièces du cabinet dentaire. Outre la certification des propriétés à faibles émissions, la facilité de nettoyage et la protection contre le jaunissement ne sont que quelques-uns des avantages du système utilisé ici.



Installation sans joints pour une grande propreté et un nettoyage facile.



Design sobre du sol avec des accents visuels qui s'harmonisent avec le mobilier.

KLB INDUSTRIAL LOW-VOC PU Comfort Sealed

SANTÉ PUBLIQUE / REVÊTEMENTS À FAIBLE ÉMISSION

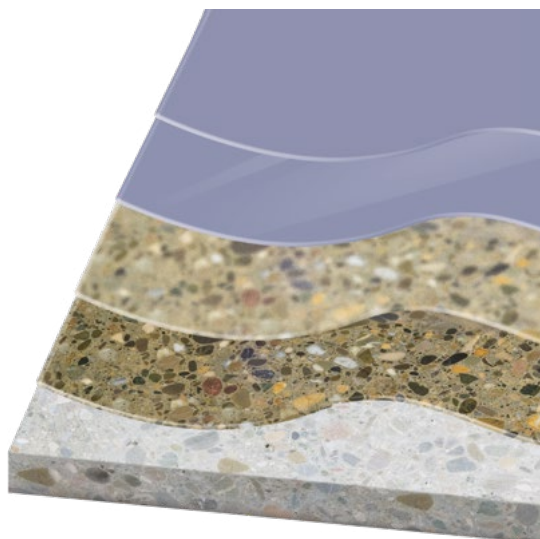


Le système G3 KLB INDUSTRIAL PU Comfort Sealed est un revêtement de sol élastique, déformable et peu polluant, conçu pour une légère sollicitation mécanique et offrant un agréable confort de marche. Les domaines d'application typiques sont, outre les établissements publics, le secteur de la santé avec des exigences visuelles élevées. Le revêtement à faible teneur en COV est certifié « Indoor Air Comfort Gold », ce qui le prédestine à une utilisation dans les espaces de loisirs. Les produits système utilisés sont homologués pour la construction durable selon DGNB, LEED et Minergie ECO.

La mission d'aménagement de ce projet consistait à obtenir un aspect haut de gamme, lumineux et calme. L'application de PU 425 Comfort avec le scellant mat coloré PU 806 E a

permis de créer un ensemble élégant et moderne avec une teinte blanche propre.

Ce système répond entièrement aux normes d'hygiène élevées d'un cabinet médical. Une facilité de nettoyage optimale est obtenue grâce à l'installation sans joints. Le sol design relie toutes les zones de la pratique dentaire de manière homogène. Les bonnes propriétés techniques du système garantissent durablement une faible tendance aux salissures tout en protégeant des taches. En combinaison avec une finition colorée et stable à la lumière, le revêtement de sol peut rester d'un blanc éclatant, même lorsque les surfaces sont exposées au soleil.



Scellement mat coloré avec
KLB-SYSTEM POLYURETHAN PU 806 E

Revêtement avec
KLB-SYSTEM POLYURETHAN PU 425 Comfort

Couche raclée avec
KLB-SYSTEM EPOXID EP 57 et du sable mixé KLB-Mischsand,
saupoudrée ouvertement avec du **sable quartzueux KLB**

Primaire
KLB-SYSTEM EPOXID EP 57



Systemes intelligents pour des sols de qualite.

Vous trouverez d'autres systemes et references sur notre site web :

Recherche de systemes

Le bon systeme de sol pour chaque projet

J'ai besoin d'un sol pour ...

Localite:

Structure:

Secteur public:

Surface exterieure:

Exigences particulieres pour mon sol ...

Conducateur (DTS)

Etanche au radon

Antibacteriel

Antidérapant R11

A durcissement rapide

Resistant aux produits chimiques

Demontre d'application Interieur

Demontre d'application Exterieur

Couche isolante

L'ajustement antistatique PR010

Etanche aux liquides

Lisse

Non-sol

Resistant a l'eau chaude jusqu'a 90 °C

Resistant aux contraintes mecaniques

Permissible a la vapeur d'eau

Resistant au peroxyde

Conducateur protection personnelle / antistatique

Conforme aux salles blanches

Purifie les fluxeurs

Antidérapant R12/R13

Non volatile

Déodorant

Résistant à la charge des chariots élévateurs

Antistatique

Epais

Durabilité

Résistant contre les taches d'impact

Durcissant à basse température

Durcissant à l'eau chaude jusqu'à 130 °C

Non

Facile en COV (ppb)

Résistant aux intempéries

System A1
KLB INDUSTRIAL EP Standard

Revêtement en epoxy épais, légèrement antidérapant pour l'usage commercial et industriel

Comparer

System A2
KLB INDUSTRIAL EP Rapid

Revêtement en epoxy à durcissement et modification rapide, lisse ou légèrement antidérapant

Comparer

System A3
KLB INDUSTRIAL EP RX

Revêtement en résine epoxy ultra-rapide, antidérapant

Comparer

System A5
KLB INDUSTRIAL EP RX Robust

Revêtement epoxy antidérapant, robust avec renforcement de verre creux

Comparer

System A6
KLB INDUSTRIAL EP Scream

Revêtement de marbre épais en résine epoxy

Comparer

System A7
KLB DECOR PHARMA EP Scream

Revêtement de marbre décoratif épais en résine epoxy

Comparer

System A8
KLB INDUSTRIAL EP Structured

Revêtement en résine epoxy lisse, antidérapant pour les sols et murs

Comparer

System A10
KLB TECH EP Anti-Radon

Étanchéité en résine epoxy à faible émission pour la protection contre le radon

Comparer

Références KLB

Les sols en résine réactive offrent un large éventail de possibilités de conception et une grande liberté d'action pour vos idées – peut-être même pour votre projet.

Revêtement d'un entrepôt
chez Logwin

Chez Logwin, possibilité de passer d'expédient, tant le sol est solide que fonctionnellement dans une mesure à une perfection parfaite grâce à un revêtement unique...

Comparer

Revêtement de sol dans les toilettes de l'université Ulm

Pour une utilisation dans les toilettes, le résineux à l'acrylate et la résine époxy offrent une résistance aux produits chimiques et de production dans l'industrie. Le sol résineux offre une résistance aux taches, contre...

Comparer

Revêtement industriel chez un fabricant de remèdes naturels « Kräuterhaus »

Il s'agit un revêtement avec qui contribue à la fois les processus de nettoyage et de production dans l'industrie. Le sol résineux offre une résistance aux taches, contre...

Comparer

Revêtement de cuisine
chez l'entreprise Malisac

Le revêtement de sol lisse offre au client un revêtement stable et résistant dans le secteur de l'industrie de nettoyage, montage en un seul système - contre une telle...

Comparer

Salle d'exposition au garage « Burger-Schloz »

Comparer

Revêtement décoratif spécial appliqué à la salle de bain dans une maison

Comparer

« Polestar Space »
Stuttgart

Comparer

Revêtement mural des cabines de douche chez les militaires

Comparer

www.klb-koetzal.de/fr/recherche-de-systemes/

www.klb-koetzal.de/fr/references/

Veillez noter : Cette brochure publicitaire contient, au moment de sa publication, l'état actuel de la technologie KLB. Elle ne remplace pas un conseil qualifié et spécifiquement adapté à votre projet. Les indications de cette fiche reposent sur les résultats des expériences et des essais réalisés à ce jour. Nous nous portons garants de la qualité irréprochable de nos produits. Toutefois, nous ne pouvons pas garantir la réussite de vos travaux dans la mesure où nous n'avons aucune influence sur la mise en œuvre et les conditions d'application sur site. Nous recommandons de procéder à des essais préalables. Par ailleurs, nos « Conditions Générales de Vente » s'appliquent systématiquement.



KLB KÖTZTAL Lacke + Beschichtungen GmbH

Günztalstraße 25
89335 Ichenhausen, ALLEMAGNE

info@klb-koetzal.com

Téléphone +49 (0) 8223-96 92-0

Téléfax +49 (0) 8223-96 92-100

Suivez-nous également sur :



@klbkoetzal



Certifié selon
ISO 9001.



www.klb-koetzal.fr