

OBJECT INSIGHT

COUP D'ŒIL SUR UN PROJET PARTICULIER

INDUSTRIE AUTOMOBILES, GARAGES ET PARKINGS AGRICULTURE PRODUITS ALIMENTAIRES SANTÉ PUBLIQUE BUREAUX ET INSTITUTIONS PUBLIQUES SURFACES EXTÉRIEURES



*Entrepôt industriel chez le
prestataire logistique Logwin*

L'Objet

Revêtement d'entrepôt
chez Logwin
D-64646 Heppenheim

Catégorie : Entrepôt de
stockage et de logistique
Superficie : env. 3.500 m²
Finalisation : Décembre 2021

Revêtement de sol :
Revêtement protégeant des
eaux avec une résistance
accrue aux produits chimiques

Type de surface :
Zone de stockage et
d'expédition exposée à la
circulation des chariots
élévateurs

Exigences :
Sol industriel chimi-résistant
et accessible aux véhicules
avec des exigences selon WHG

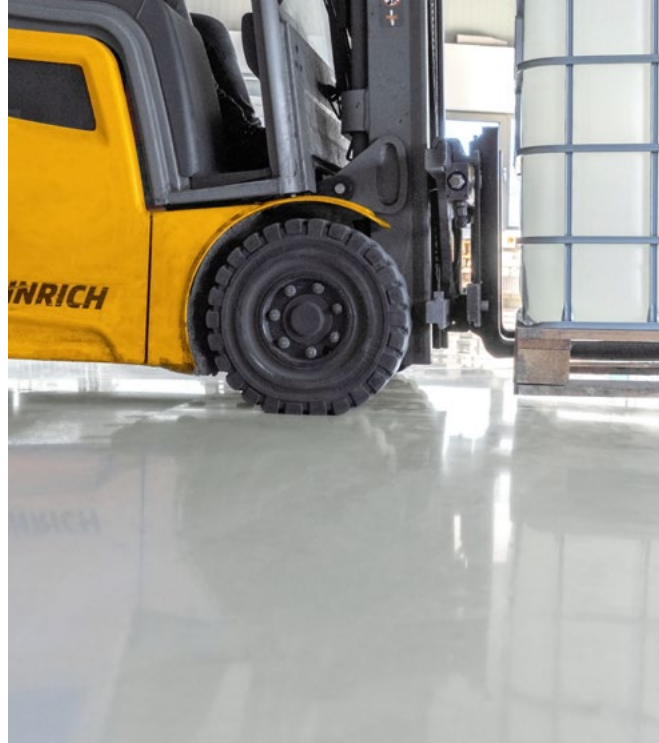


En bref : Revêtement de sol fonctionnel

La durabilité, la fiabilité et la sécurité ne sont que quelques-unes des exigences auxquelles un revêtement de sol doit répondre dans l'entreposage et la logistique afin de garantir le bon déroulement des processus. Dans ces domaines, il convient d'utiliser un système de revêtement qui présente une résistance élevée aux produits chimiques et aux forces extérieures comme celles exercées par les chariots élévateurs et qui, dans une certaine mesure, répond également à la norme WHG.



Peut résister à des substances dangereuses pour l'eau.



Haute résistance aux sollicitations mécaniques sur la surface.

Systeme B1 KLB PROTECT WHG EP

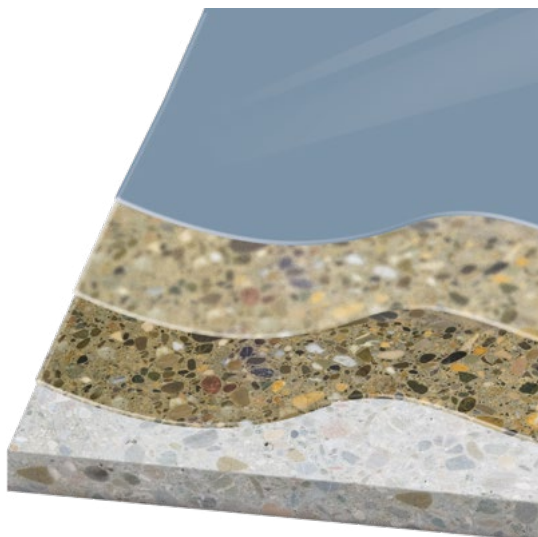
INDUSTRIE / STOCKAGE ET LOGISTIQUE

La fonctionnalité et la performance étaient les priorités absolues du prestataire de services logistiques Logwin lors de la planification et de la construction de son nouveau hall de stockage. À cela s'ajoutait un haut niveau de robustesse mécanique et de pontage des fissures, ainsi qu'une résistance aux substances chimiques et le respect de la loi allemande sur la protection des eaux (WHG).

Le système **B1 KLB PROTECT WHG EP**, en tant que revêtement de sol à base de résine époxy chimi-résistant et avec approbation générale des autorités de construction conformément au § 63 WHG, a su convaincre dans son utilisation pour cet entrepôt industriel et centre logistique. Les charges mécaniques moyennes irrégulières dues aux

machines lourdes, aux équipements auxiliaires ou de transport ne devraient pas poser de problème au revêtement. Lors de la sélection des composants du système, le primaire **EP 55** sans solvant a été appliqué avec une couche raclée subséquente. Ceci est nécessaire, entre autres, pour l'application ultérieure du revêtement de protection de l'eau.

La couche fonctionnelle **EP 282 WHG**, en combinaison avec **EP 55**, est homologuée par les autorités du bâtiment et peut donc être utilisée comme revêtement dans les installations « HBV » (fabrication, traitement ou utilisation) et « LAU » (stockage, remplissage et manutention) selon § 63 de la loi sur les ressources en eau. Le revêtement durci est étanche aux liquides et présente une résistance chimique élevée.



Revêtement avec
KLB-SYSTEM EPOXID EP 282 WHG
en option : injecter du granulé structuré
Strukturmittel RQX 9/10

Couche raclée avec
KLB-SYSTEM EPOXID EP 55 et du sable mixé
KLB-Mischsand 2/1

Primaire
KLB-SYSTEM EPOXID EP 55



Systemes intelligents pour des sols de qualite.

Vous trouverez d'autres systemes et references sur notre site web :

www.klb-koetzal.de/fr/recherche-de-systemes/

www.klb-koetzal.de/fr/references/

Veillez noter : Cette brochure publicitaire contient, au moment de sa publication, l'état actuel de la technologie KLB. Elle ne remplace pas un conseil qualifié et spécifiquement adapté à votre projet. Les indications de cette fiche reposent sur les résultats des expériences et des essais réalisés à ce jour. Nous nous portons garants de la qualité irréprochable de nos produits. Toutefois, nous ne pouvons pas garantir la réussite de vos travaux dans la mesure où nous n'avons aucune influence sur la mise en œuvre et les conditions d'application sur site. Nous recommandons de procéder à des essais préalables. Par ailleurs, nos « Conditions Générales de Vente » s'appliquent systématiquement.



KLB KÖTZTAL Lacke + Beschichtungen GmbH

Günztalstraße 25
 89335 Ichenhausen, ALLEMAGNE

info@klb-koetzal.com

Téléphone +49 (0) 8223-96 92-0

Téléfax +49 (0) 8223-96 92-100

Suivez-nous également sur :



@klbkoetzal



Certifié selon
 l'ISO 9001.



www.klb-koetzal.fr