

## Die neue KLB-Powerkombi: Schnellhärtend und stark!



Schnellhärtende Polyurethan-Harze zur Ausbildung von belastbaren, überfahrbaren Block- und Bewegungsfugen an einem Tag.

### KLB-SYSTEM POLYURETHAN PU 68 Rapid U

Schnellhärtendes 2-K Polyurethan-Bindemittel und Grundierung für Beton u.a.m. Einsetzbar als Reparaturmörtel mit KLB-Mischsand 1 und als Haftbrücke zur Sanierung von Betonfugen. Bereits nach 1 Stunde überarbeitbar.

### KLB-SYSTEM POLYURETHAN PU 466

Lösungsmittelfreies, hochelastisches, zugfestes, schnellhärtendes 2-K Polyurethan-Vergussharz zur Herstellung und Sanierung von belast- und überfahrbaren Bauteil-, Anschluss-, Industrie- und Bewegungsfugen. Kann im Blockguss in dicken Schichten eingebaut werden. Bereits nach 24 Stunden mechanisch belastbar.



#### Einsatzbereiche:

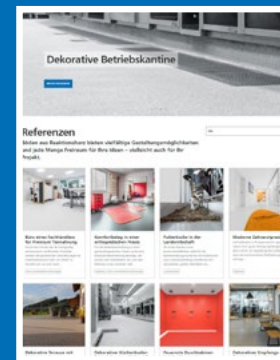
- Verformungsfähige Blockfugen im überfahrbaren Verbund von Betonplatten in Industriehallen
- Bewegungs-, Dehn- und Schwindfugen zwischen Betonbodenplatten und Estrichelementen
- Bodenfugen mit mittlerer bis hoher Druckbelastung

## Gute Böden haben ein System.

Weitere Produkte, Systeme, Referenzen und Broschüren finden Sie auf unserer Website:



[www.klb-koetzal.de/systemfinder](http://www.klb-koetzal.de/systemfinder)



[www.klb-koetzal.de/klb-referenzen](http://www.klb-koetzal.de/klb-referenzen)

Folgen Sie uns auch auf diesen Kanälen:



KLB KÖTZTAL Lacke + Beschichtungen GmbH

Günztalstraße 25

89335 Ichenhausen

[info@klb-koetzal.de](mailto:info@klb-koetzal.de)

Telefon +49 (0) 8223-96 92-0

Telefax +49 (0) 8223-96 92-100



[www.klb-koetzal.de](http://www.klb-koetzal.de)



## Fugenbau in kurzer Zeit: Für Performance unter Hochlast.

KLB-SYSTEM POLYURETHAN PU 68 Rapid U  
KLB-SYSTEM POLYURETHAN PU 466



## Fugenverguss in kürzester Zeit

Baulich bedingte Fugen zwischen Beton- und Estrichplatten trennen oft die Arbeitsbereiche in Industrie- und Gewerbebetrieben. Geringe Ausfallzeiten sind in diesen Bereichen essentiell bei der Fugenausbildung. Die neuen KLB-Produkte ermöglichen die Erstellung und Sanierung von elastischen und überfahrbaren Fugen in kürzester Zeit.

Die beiden Neuprodukte **KLB-SYSTEM POLYURETHAN PU 68 Rapid U** (Grundierung und Bindemittel) und **KLB-SYSTEM POLYURETHAN PU 466** (Vergussharz) sind sehr schnellhärtend und innerhalb kurzer Zeit wieder überarbeitbar. Sie können bereits nach 24 Stunden mechanisch und nach 36 Stunden auch chemisch beansprucht werden.

KLB-SYSTEM POLYURETHAN PU 68 Rapid U	
Mischungsverhältnis	A : B = 100 : 75
Verarbeitungszeit	10 - 15 min (20 °C)
Verarbeitungstemp.	mind. 5 °C (Raum und Boden)
Überarbeitbar	nach 60 - 90 min, bis max. 8 h (20 °C)
Shore-Härte D	ca. 75 nach DIN 53505 (nach 7 Tagen)

KLB-SYSTEM POLYURETHAN PU 466	
Mischungsverhältnis	A : B = 2 : 1
Verarbeitungszeit	6 - 8 min (20 °C)
Verarbeitungstemp.	mind. 5 °C (Raum und Boden)
Schleif- und Überarbeitbar	nach 60 - 70 min (20 °C)
mech. Belastbarkeit	nach 24 Stunden (20 °C)
Reißdehnung	> 400 % (gefüllt mit KLB 2/1)
Zugfestigkeit	> 3 N/mm <sup>2</sup>

## Vorbereitung Fugenverguss

Fuge ausstemmen, ggf. Profile entfernen und die Betonrandzonen vorbereiten. 90°-Kanten mit Betonschleifer abflachen. Beton im Fugenbereich grundieren mit **PU 68 Rapid U**, Verbrauch ca. 0,3 - 0,5 kg/m<sup>2</sup> (Pfützbildung vermeiden) und offen absanden mit Quarzsand 0,7/1,2 mm, Verbrauch ca. 0,5 - 1,0 kg/m<sup>2</sup>.



Bei Bedarf Ausbrüche mit einem Mörtel aus **PU 68 Rapid U** und **KLB-Mischsand 1** im Gew.-Verhältnis von 1 : 10 reprofiliert. Nach Erhärtung des Mörtels (ca. 60 - 70 min) die verschlossene Fuge durch einen Trennschnitt wieder öffnen und mit einer geschlossenzelligen PE-Rundschnur geeigneter Breite versehen. **Die Fugengeometrie ist zwingend den baulichen Bedingungen anzupassen!** Ggf. Beratung einholen.



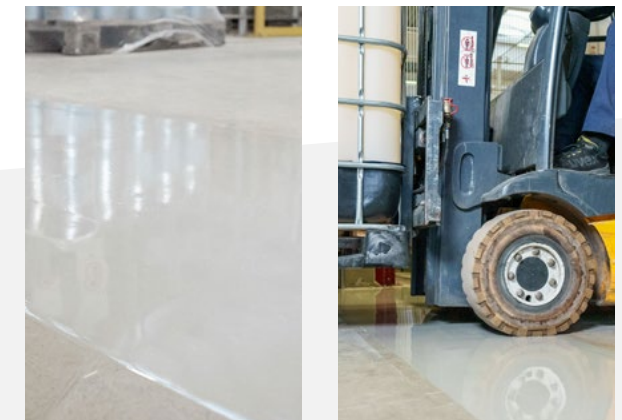
## Ausführung Fugenverguss

Einbringen des Vergussmaterials **PU 466** gefüllt mit 33 % **KLB-Mischsand 2/1** (Dichte: 1,90 kg/dm<sup>3</sup>). Fuge 1 - 2 mm am Rand überfüllen.

Planschleifen der verfüllten Fuge mit der Oberfläche der Betonplatte nach etwa 60 - 70 min mit Hilfe eines Winkelschleifers mit Diamant-Scheibe. (Fuge noch nicht mechanisch belastbar!)



**Optional bei erhöhtem optischen Anspruch:** Feinschliff mit Exzentrerschleifer, anschließend absaugen, Kratzspachtelung mit **PU 466** und nochmaliger Feinschliff. Anschließende Versiegelung mit **PU 9018 Flex Color**, Verbrauch ca. 0,4 bis 0,5 kg/m<sup>2</sup>.



Weitere Details, Medien und Aufbauinformationen finden Sie hier:



QR-Code scannen oder Link im Browser öffnen:  
[www.klb-koetztal.de/fugenausbau-in-kurzer-zeit/](http://www.klb-koetztal.de/fugenausbau-in-kurzer-zeit/)

