

Maximale Gestaltungsfreiheit mit PU 484



Vollständig transparentes und UV-stabiles 2-K Klarharzsigel zum Einsatz auf glatten Beschichtungen, als Versiegelung für Abstreubeläge oder als Bindemittelkomponente für Beschichtungen mit partiColor®-Glitter oder partiColor®-Metalize.

partiColor®-Metalize – Metalleffekt-Beschichtungen, die mittels des Untermischens feiner Pigmente und anschließender Wischtechniken zustande kommen.

partiColor®-Glitter – Beschichtungen mit ausgeprägter Glitzer-Optik durch das Einmischen von lichtstreuenden Glitterpartikeln.

Einlage von Intarsien – (Dickschichtiger) transparenter Klarharzspiegel auf Belägen mit eingearbeiteten Gitterdrucken, z.B. Bilder, Schriftzüge, Logos.

Einsatzbereiche:

- Colorquarzsand-Abstreubeläge von R10 bis R12, z.B. Ausstellungsflächen, Showrooms
- Rutschhemmende Beläge in Nass- und Lebensmittelbereichen, z.B. Küchen, Metzgereien
- Beläge im Außenbereich, z.B. Terrassen, Balkone, Loggien
- Dekorative, glänzende Beläge mit Klarharzsigel auf uni-farbenem PU- oder EP-Belag mit Marmorierung, z.B. durch Wischtechnik
- Beläge mit grafischem Druckgitter, Metalleffektbeläge etc.

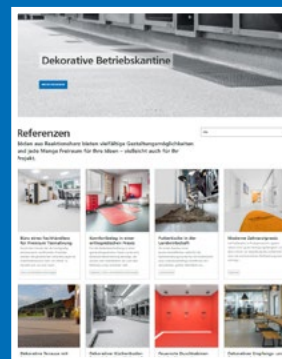


Gute Böden haben ein System.

Weitere Produkte, Systeme, Referenzen und Broschüren finden Sie auf unserer Website:



www.klb-koetzal.de/systemfinder



www.klb-koetzal.de/klb-referenzen

Folgen Sie uns auch auf diesen Kanälen:



@klbkoetzal



KLB KÖTZTAL Lacke + Beschichtungen GmbH

Günztalstraße 25

89335 Ichenhausen

info@klb-koetzal.de

Telefon +49 (0) 8223-96 92-0

Telefax +49 (0) 8223-96 92-100



www.klb-koetzal.de



Glanzvolle Aussichten: Dekorative KLB-Effektbeläge



KLB-SYSTEM POLYURETHAN PU 484

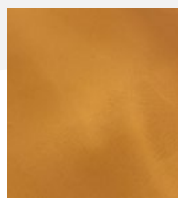
Hochwertige Designbeläge mit Wow-Effekt



Premium-Look durch extravagante Metall-Effekte

Mit **partiColor®-Metalize** Perlglanzpigmenten, die vor der Applikation in **PU 484** gemischt werden, können anspruchsvolle hochglänzende, marmorierte Oberflächen mit Metalliceffekt gestaltet werden. Die optischen Gestaltungsmöglichkeiten hängen von der Art der Verarbeitung, der Farbe des Untergrundes und der Farbe der Metalize-Perlglanzpigmente ab. Lassen Sie sich von unseren Spezialisten beraten.

Olympia Mix



Metalize Gold*



Metalize Silver*

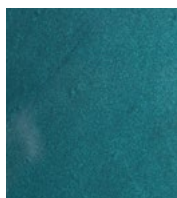


Metalize Bronze*

Base colours



Metalize Blue*

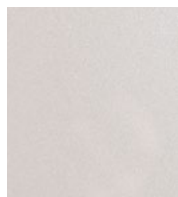


Metalize Green*

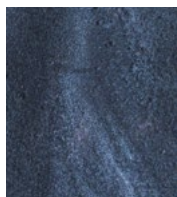


Metalize Red*

Salt and Pepper



Metalize Silver*



Metalize Pepper*

* Die effektvolle Dekor-Optik der Beschichtung ist maßgeblich von der Farbe der Basisschicht aus PU 410 abhängig. Beachten Sie dazu bitte die detaillierten Produktinformationen und Verarbeitungshinweise. Fordern Sie ggfs. auch unsere Farbkarte an.

Unterschiedlich farbige Pigmente können optional während des Aufbringens durch ein Ineinander-Verwischen oder sogar schon beim Anmischen der Komponenten miteinander kombiniert werden.

Hochwertige Glitterbeläge mit Exklusivcharakter

partiColor®-Glitter-Beläge sind dekorative Fußbodenbeschichtungen, die aufgrund ihrer ca. 1 mm großen eingemischten Glitterpartikel einen intensiven, beeindruckenden Lichtstreuungseffekt erzeugen.



Hellgold*



Hellsilber*



Kupfer*

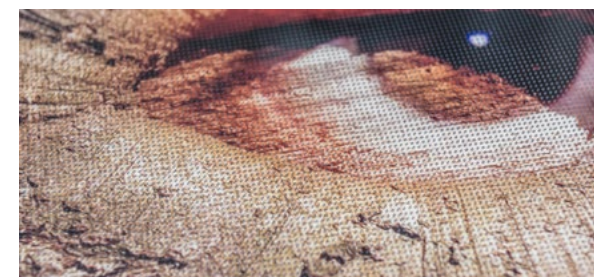
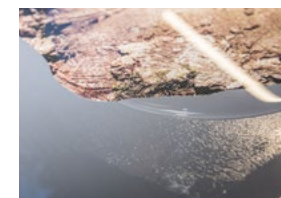
Aufgrund ihrer Größe sind die Glitterpartikel im gehärteten Belag deutlich erkennbar. Bei der Verarbeitung wird der **partiColor®-Glitter** direkt vor der Applikation mit dem fertig gemischten **KLB-SYSTEM POLYURETHAN PU 484** vermengt.

PU 484 für eindrucksvolle Highend-Optik:

- Emissionsarm nach Eurofins „Indoor Air Comfort Gold“
- Transparent und trübungsfrei
- Lichtstabil
- Sehr gute Chemikalienbeständigkeit
- Hohe Fleck- und Weichmacherbeständigkeit
- Glänzende, optional mattierbare Oberfläche
- Witterungsstabil und frühwasserbeständig
- Geeignet für Nassräume
- Einsetzbar als Kopfversiegelung für rutschhemmende Abstreubeläge von R10 bis R12, z.B. in Küchen

Einzigartige und personalisierte Bodengrafiken

Durch das Einlegen von Textildrucken können höchst individuelle Beläge gestaltet werden. Grafische Druckgitter wie Schriftzüge, Logos oder Bilder werden eingebettet, fixiert und nach der Härtung mit einer – oder für einen höheren Spiegeleffekt mit mehreren – Klarharzschichten überzogen.



Die Druckintarsie kann dabei nach den eigenen Wünschen und Vorstellungen in beliebiger Farbwahl, nach freier Form und Größe individuell gestaltet werden.



Motive direkt von unserem Partner:

HIS Print & Service GmbH & Co. KG · Zur Schönhalde 1
89352 Ellzee · www.his-print-service.de

Für detaillierte Informationen zur Verarbeitung der KLB-Effektbeläge fragen Sie bitte unsere speziell ausgearbeiteten Verlegehinweise für den Einsatz von PU 484 an. Unsere Berater stehen Ihnen bei Fragen gerne zur Verfügung.

Weitere Details, Medien und Infos zum Produkt finden Sie hier:



QR-Code scannen oder Link im Browser öffnen:
www.klb-koetzal.de/pu-484/

