

KLB-Colorsand CQS-46xx

Standardfarben Colorsandmischungen, Körnung 0,3/0,8 mm für abgestreute RX-Beläge

Farbstabile Colorsandmischungen für dekorative, abgestreute RX-Beläge. Gut streubare Mischungen mit kontrolliertem Verbrauch, schleifbar für Beläge mit Rutschhemmstufen R11 und R10.



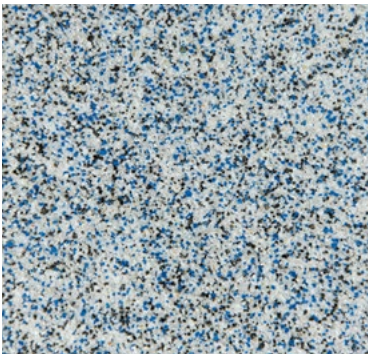
CQS-4601 - Basis* weiß



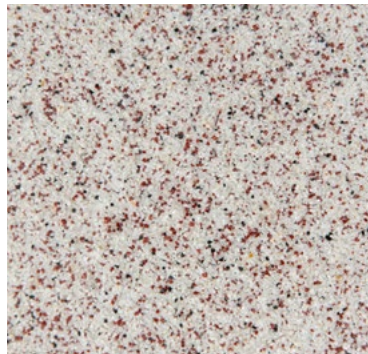
CQS-4602 - Basis* hellgrau



CQS-4603 - Basis* mittelgrau



CQS-4604 - Basis* hellgrau



CQS-4605 - Basis* hellgrau



CQS-4606 - Basis* weiß



CQS-4607 - Basis* hellgrau



CQS-4608 - Basis* blau

* **Basis:**
Farbe der Grundschicht EP 99

KLB-Colorsand antistatic CQS-47xx AS

Standardfarben Colorsandmischungen, Körnung 0,3/0,8 mm für abgestreute, antistatische RX-Beläge

Ableitfähige Colorsandmischungen für abgestreute, dekorative und leitfähige RX-Beläge. Gut abstreubare Mischungen mit kontrolliertem Verbrauch. Schleifbar für Beläge mit Rutschhemmstufen R11 und R10.



CQS-4701 AS - Basis* hellgrau



CQS-4702 AS - Basis* mittelgrau



CQS-4703 AS - Basis* hellgrau



CQS-4704 AS - Basis* hellgrau

*** Basis:**

Farbe der Grundschicht EP 99 EL+

Anwendung	Rutschhemmende Beläge im Systemaufbau RX. Produktinformationen beachten!
Standardfarben	Die abgebildeten Mischungen sind Standardfarben. Lieferbar ab Lager, ab einer Menge von 25 kg.
Sonderfarben	Lieferbar ab einer Mindestmenge von 1.000 kg netto. Verlängerte Lieferzeit beachten!
Verpackung	Sack à 25 kg, 40 Sack/Europalette 1.000kg

Wichtiger rechtlicher Hinweis: Die aufgeführten Muster zeigen den typischen Farbausfall. Abweichungen sind chargenbedingt möglich. Um Farbabweichungen in einer Fläche zu vermeiden, sind diese immer in einer Charge auszuführen. Die vorliegenden Abbildungen können durch die Druckverfahren verfälscht sein. Im Zweifelsfall Originalmuster anfordern. Unsere Angaben beruhen auf unseren bisherigen Erfahrungen und Ausarbeitungen. Es ist unmöglich jeden Einzelfall in den aufgeführten Empfehlungen zu berücksichtigen, deshalb haben die Angaben nur richtungsweisenden Charakter. Im Einzelfall bitten wir Sie eine detaillierte Beratung in unserem Hause einzuholen. Wir übernehmen Gewähr für die einwandfreie Qualität unserer Produkte. Die Verantwortung für das Gelingen der von Ihnen durchgeführten Arbeiten können wir nicht übernehmen, da wir keinen Einfluss auf die Verarbeitung und Verarbeitungsbedingungen vor Ort haben. Wir empfehlen Ihnen im Einzelfall Versuchsflächen anzulegen. Darüber hinaus gelten unsere Allgemeinen Geschäftsbedingungen.